

Kontakt



Chefarzt

Dr. med. Dario Vincenti
Leiter des Brustzentrums Klinikum
Freising
Chefarzt der Klinik für Gynäkologie
und Geburtshilfe



Koordinatorin Brustzentrum Klinikum Freising

Seval Öz
Oberärztin der Gynäkologie und
Geburtshilfe



Gynäkologisches Sekretariat

Andrea Janorschke
T 08161 24-3068
F 08161 24-3065
gynaekologie@klinikum-freising.de

Klinikum Freising GmbH

Alois-Steinecker-Str. 18
85354 Freising
T 08161 24-3000
F 08161 24-3099
info@klinikum-freising.de

Weitere Informationen unter:

www.klinikum-freising.de

Fotos: Icomedia

Grafik: designed by Rawpixel.com - Freepik.com

Kurzprofil unseres Klinikums

Das Klinikum Freising bietet als Krankenhaus der Grund- und Regelversorgung ein breites Spektrum an operativer und konservativer Medizin. Die enge Kooperation mit dem Klinikum rechts der Isar der Technischen Universität München ermöglicht medizinische Leistungen auf universitärem Niveau.

Innere Medizin

I Gastroenterologie und Hepatologie

Diabetologie | Nephrologie | Dialyse

II Kardiologie und Pulmologie

Lymphangiologie | Schlaganfallstation

III Hämatologie und Onkologie

Chirurgie

I Allgemein-, Viszeral-, und Gefäßchirurgie

II Orthopädie und Unfallchirurgie

III Wirbelsäulenchirurgie und Neurotraumatologie

Gynäkologie und Geburtshilfe

Psychosomatik und Psychotherapie

Anästhesie | Intensivmedizin

Palliativstation | Schmerzambulanz

Radiologie

Belegabteilungen

Hals-, Nasen- und Ohrenheilkunde

Augenheilkunde

Urologie

Zentren

Zertifiziertes Brustzentrum

Zertifiziertes Darmzentrum

Zertifiziertes Endoprothetikzentrum

Zertifiziertes Regionales Traumazentrum

Berufsfachschule für Krankenpflege



Klinikum Freising

Akademisches Lehrkrankenhaus
in Kooperation mit MRI und TUM

Brustzentrum Klinikum Freising

zertifiziert nach DIN EN ISO 9001



Die Rosa Schleife ist ein internationales Symbol, mit dem seit 1991 auf die Problematik der Brustkrebskrankung hingewiesen wird.

Liebe Patientin,

in Deutschland erkranken jährlich etwa 70.000 Frauen an Brustkrebs. Er zählt damit zu den häufigsten Krebsformen. Die Diagnose Brustkrebs ist eine lebensverändernde Situation, bei der von einem Moment auf den anderen das Leben komplett auf den Kopf gestellt wird. Dank großer Fortschritte lässt er sich aber in den meisten Fällen heute erfolgreich behandeln.

Wir wissen, dass eine Brustkrebserkrankung für viele Frauen mit Fragen und Ängsten verbunden ist. Wir als Team verschiedener Fachrichtungen (Gynäkologen, Onkologen, Radiologen, Strahlentherapeuten, Psychoonkologen, Sozialberater, Pathologen) lassen Sie nicht alleine!

Wir begleiten Sie von der Diagnose, über die Therapie, bis hin zur Nachsorge. Wir arbeiten nach den Leitlinien der Fachgesellschaften, berücksichtigen aber ebenso Ihre individuellen Bedürfnisse. Wir stehen Ihnen jederzeit persönlich zur Verfügung, um Sie zu beraten und Ihre Fragen zu beantworten.



Behandlungsspektrum

Diagnostik und bildgebende Verfahren

- > Sonographie (Ultraschall)
- > Mammographie
- > Biopsieentnahme (Gewebeuntersuchung)
- > Computertomographie
- > Sentinel-Node-Biopsie (Wächterlymphknotenentfernung)
- > Screening auf Absiedlungen (Metastasen)

Therapeutische Kernpunkte

- > Brusterhaltende Operationen
- > Sentinellymphknotenentfernung
- > Chemotherapie
- > Antikörpertherapie
- > Strahlentherapie
- > Antihormonelle Therapie

Supportive Therapie

- > Psychoonkologische Betreuung
- > Patientenberatung durch den Sozialdienst
- > Physikalische Therapie/Physiotherapie
- > Krankenhausseelsorge Selbsthilfegruppen
- > Lymphangiologie

Das interdisziplinäre Expertenteam

Da die Erscheinungsform des Brustkrebs vielfältig ist, ist es wichtig, für jede Patientin die optimale Behandlung zu planen. Dies erfolgt unter Einbindung aller Experten der verschiedenen Fachrichtungen.

Gynäkologie

Dr. med. Vincenti
Chefarzt Gynäkologie und Geburtshilfe

Praxis für Pathologie und Zytologie

Dr. med. Zwicknagl / Dr. med. Aßmus
Mainburgerstr. 22, 85356 Freising

Strahlentherapie Radioonkologie Freising

Biberstr. 15, 85356 Freising

Onkologie Klinikum Freising

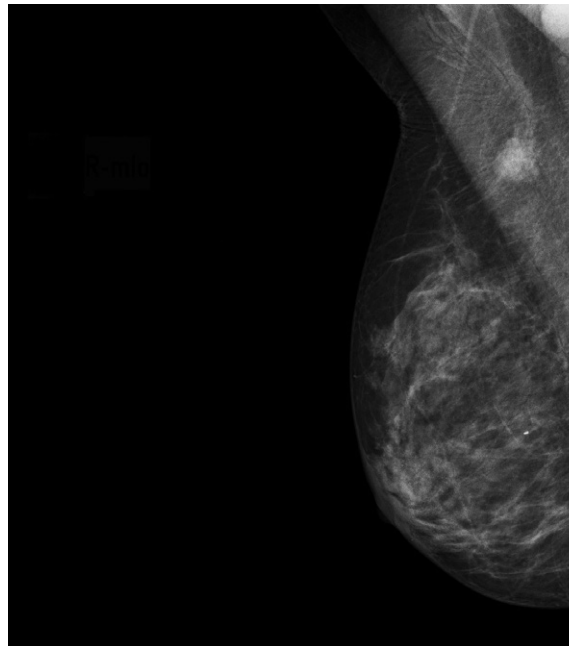
Dr. med. Chr. Von Schilling
Alois-Steinecker-Str. 18, 85345 Freising

Radiologie Klinikum Freising

Dr. med. Weininger
Alois-Steinecker-Str. 18, 85354 Freising

Psychoonkologie

Fr. Natalie Antony
Alois-Steinecker-Str. 18, 85354 Freising



Röntgenbild der Brust - von der Mitte nach außen